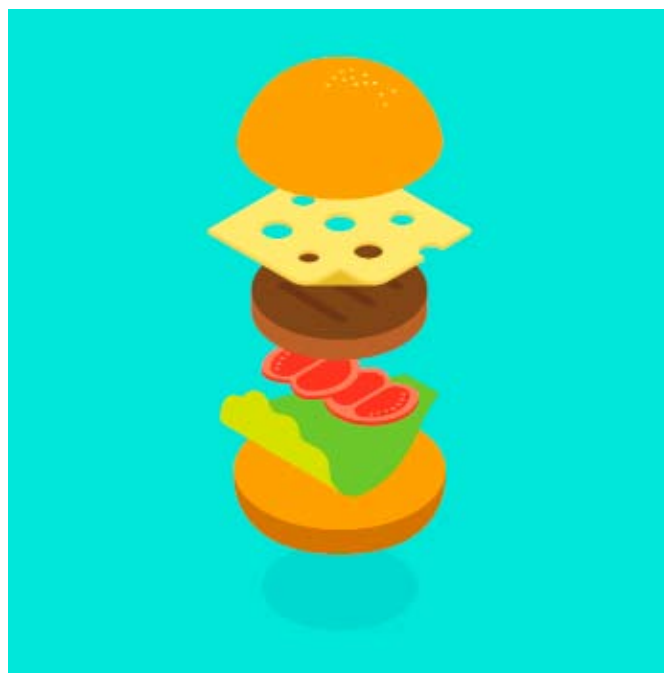
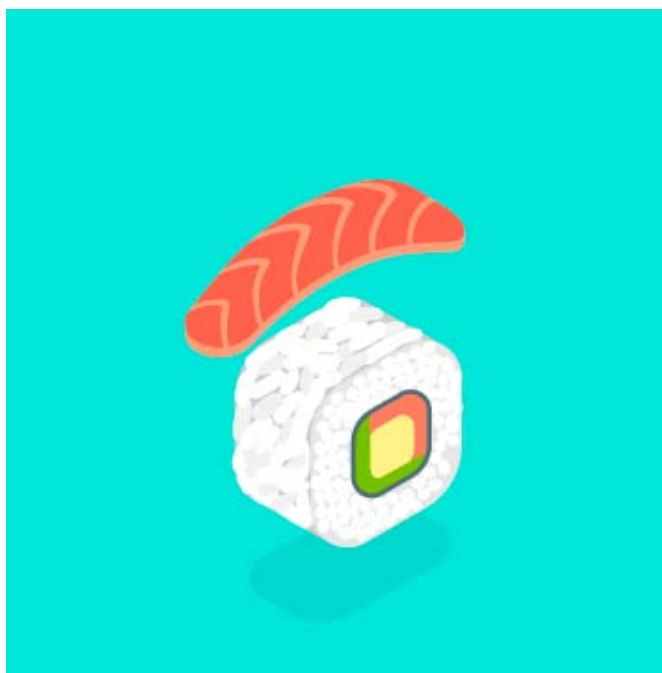
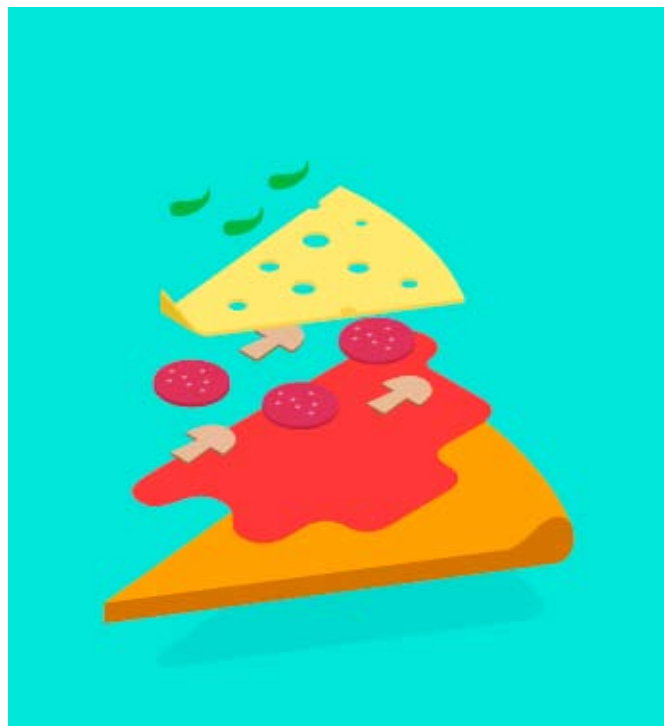
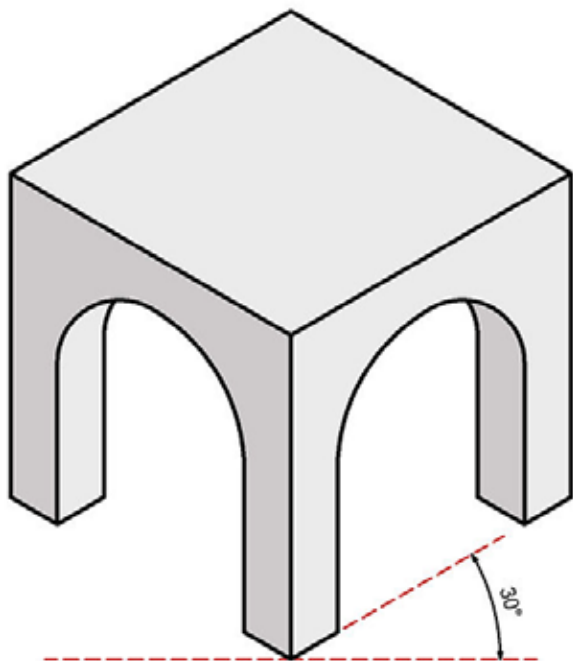


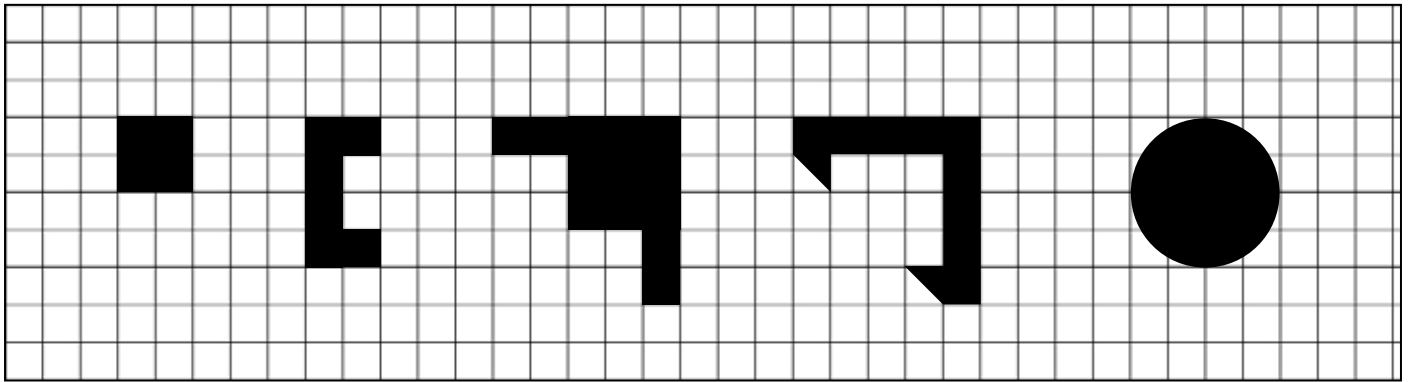
_ La perspective isométrique



L'avantage de cette perspective est que toutes les mesures des arêtes parallèles aux axes isométriques (les axes correspondant aux trois dimensions d'un objet) correspondent à l'échelle aux longueurs réelles. On peut donc se fier aux dimensions d'une projection isométrique pour connaître les dimensions réelles d'un objet.

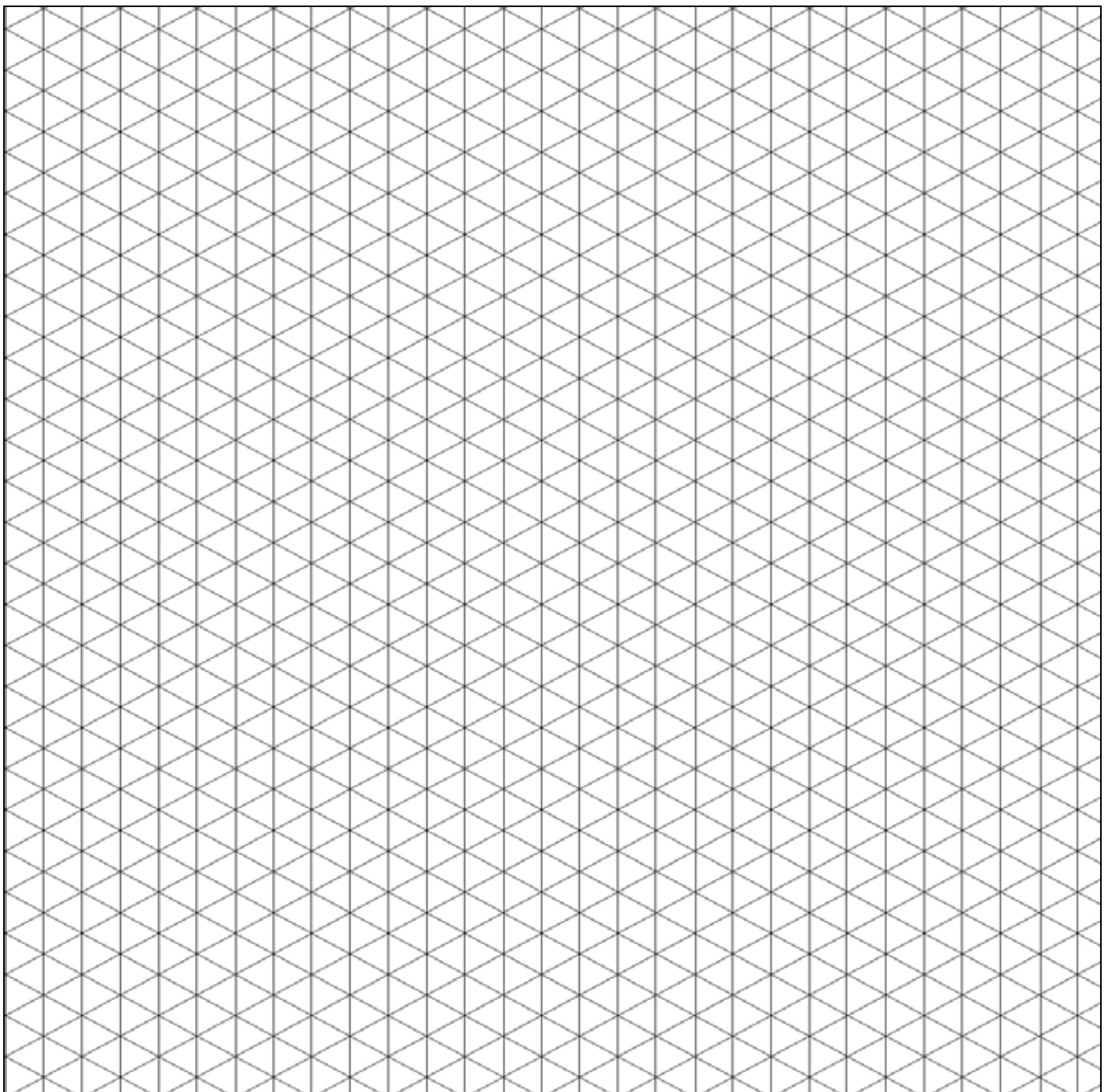
On utilise une grille isométrique.

> À l'aide de la grille isométrique, donnez du volume aux formes géométriques ci-dessous



> Chaque volume aura 4 carreaux de hauteur

Grille isométrique :



> Choisissez différentes lettres et dessinez-les selon des orientations différentes.

